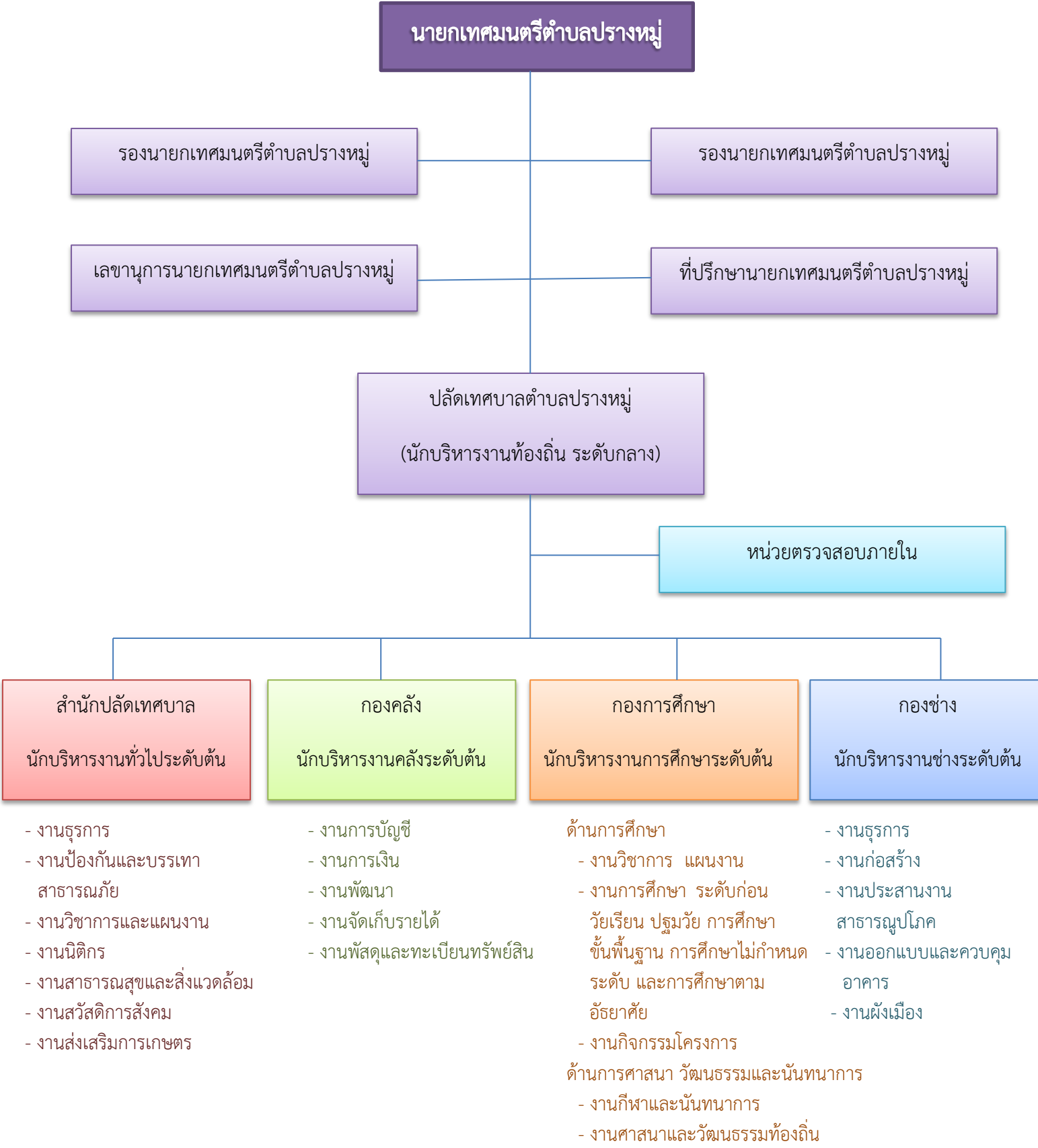


โครงสร้างเทศบาลตำบลปรางหมู่



นายกเทศมนตรีตำบลปรางหมู่

รองนายกเทศมนตรีตำบลปรางหมู่

รองนายกเทศมนตรีตำบลปรางหมู่

เลขานุการนายกเทศมนตรีตำบลปรางหมู่

ที่ปรึกษานายกเทศมนตรีตำบลปรางหมู่

ปลัดเทศบาลตำบลปรางหมู่
(นักบริหารงานท้องถิ่น ระดับกลาง)

หน่วยตรวจสอบภายใน

สำนักปลัดเทศบาล
นักบริหารงานทั่วไประดับต้น

กองคลัง
นักบริหารงานคลังระดับต้น

กองการศึกษา
นักบริหารงานการศึกษาระดับต้น

กองช่าง
นักบริหารงานช่างระดับต้น

- งานธุรการ
- งานป้องกันและบรรเทาสาธารณภัย
- งานวิชาการและแผนงาน
- งานนิติกร
- งานสาธารณสุขและสิ่งแวดล้อม
- งานสวัสดิการสังคม
- งานส่งเสริมการเกษตร

- งานการบัญชี
- งานการเงิน
- งานพัฒนา
- งานจัดเก็บรายได้
- งานพัสดุและทะเบียนทรัพย์สิน

- ด้านการศึกษา
- งานวิชาการ แผนงาน
 - งานการศึกษา ระดับก่อนวัยเรียน ปฐมวัย การศึกษาขั้นพื้นฐาน การศึกษาไม่กำหนดระดับ และการศึกษาตามอัธยาศัย
 - งานกิจกรรมโครงการ
- ด้านการศึกษา วัฒนธรรมและนันทนาการ
- งานกีฬาและนันทนาการ
 - งานศาสนาและวัฒนธรรมท้องถิ่น

- งานธุรการ
- งานก่อสร้าง
- งานประสานงานสาธารณูปโภค
- งานออกแบบและควบคุมอาคาร
- งานผังเมือง

